

Gerüstet für die Zukunft  
Ihr praktisches Jahr in Bremen



#### DAS BEWERBUNGSVERFAHREN

Das Praktische Jahr an den Klinika Bremen-Nord, Bremen-Ost und Links der Weser steht grundsätzlich allen Studenten offen: Studenten der Medizinischen Fakultät der Universität Hamburg sowie externen und ausländischen Studenten. Grundsätzlich wird die Vergabe von PJ-Plätzen über das Campus Center der Universität Hamburg geregelt. Auf der Internetseite [www.uke.de/studierende](http://www.uke.de/studierende) finden Sie alle weiteren Informationen, beispielsweise über die Zugangsvoraussetzungen und Bewerbungsfristen.

Bitte kontaktieren Sie uns parallel per E-Mail, wenn Ihrerseits Interesse besteht, an einem unserer Standorte das Praktische Jahr oder ein Einzeltertial zu absolvieren.

#### ANSPRECHPARTNER

##### PJ BEAUFTRAGTER:

**Prof. Dr. med. Bernd Hertenstein**  
Klinikdirektor  
Facharzt für Innere Medizin,  
Hämatologie und Onkologie  
Infektiologie und Hämostaseologie  
Fon 0421 497 72402  
[bernd.hertenstein@klinikum-bremen-mitte.de](mailto:bernd.hertenstein@klinikum-bremen-mitte.de)

##### Sekretariat für PJ Angelegenheiten

Iwona Sankowska  
Fon 0421 497 70201  
[iwona.sankowska@gesundheitsnord.de](mailto:iwona.sankowska@gesundheitsnord.de)

#### HERAUSGEBER

GESUNDHEIT **NORD**  
KLINIKVERBUND BREMEN gGmbH

St.-Jürgen-Straße 1  
28205 Bremen

Nachdruck nur mit ausdrücklicher  
Genehmigung des Herausgebers gestattet.  
Stand: September 2023

[www.gesundheitsnord.de](http://www.gesundheitsnord.de)

#### PJ-BEAUFTRAGTE AN DEN STANDORTEN

##### Klinikum Bremen-Nord

##### Priv.-Doz. Dr. Marc Radosa

Klinikdirektor/Chefarzt  
Spezielle Gynäkologische Onkologie  
Fachexperte Onkozert  
0421 6606 1540 und 1541  
[marc.radosa@gesundheitsnord.de](mailto:marc.radosa@gesundheitsnord.de)

##### Klinikum Bremen-Ost

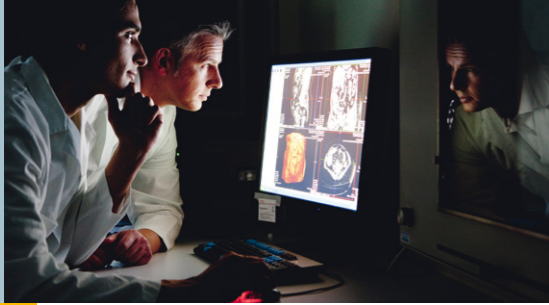
##### Dr. Thomas Hilmer

Chefarzt der Klinik für Geriatrie,  
Physikalische Medizin und Rehabilitation  
Fon 0421 408-61537  
[thomas.hilmer@klinikum-bremen-ost.de](mailto:thomas.hilmer@klinikum-bremen-ost.de)

##### Klinikum Links der Weser

##### Dr. Swantje Wienand, MME

Geschäftsführende Oberärztin  
Fachärztin für Allgemein-, Viszeral-  
und spezielle Viszeralchirurgie  
Fon 0421 879-1407  
[swantje.wienand@gesundheitsnord.de](mailto:swantje.wienand@gesundheitsnord.de)



## Liebe Studierende,

als einer der größten kommunalen Krankenhauskonzerne fühlen wir uns nicht nur der Versorgung unserer Patienten verpflichtet – auch die Themen Ausbildung und Forschung spielen für uns seit jeher eine wichtige Rolle. Seit Jahrzehnten bilden wir junge Menschen aus: in Pflege- und therapeutischen Berufen sowie in kaufmännischen Berufen. Und natürlich gehen seit vielen Jahren angehende Ärztinnen und Ärzte bei uns ihre ersten beruflichen Schritte. Das Klinikum Bremen-Nord, das Klinikum Bremen-Ost und das Klinikum Links der Weser sind allesamt akademische Lehrkrankenhäuser der Universität Hamburg.

Viele unserer Chefärzte sind in der Lehre tätig und betreuen regelmäßig Doktorarbeiten junger Mediziner. Praxisorientierter Unterricht, selbstständige Arbeit unter Anleitung erfahrener Chef- und Oberärzte, Mitarbeit bei Operationen, tägliche Visiten – das alles und noch viel mehr können Sie als PJ-Student an unseren Standorten erwarten. Und ganz nebenbei hat Bremen auch abseits des Krankenhauses einiges zu bieten.

Die Geschäftsführung der Gesundheit Nord

### EIN STARKER VERBUND

Vier große Krankenhäuser, zahlreiche zertifizierte Zentren, fast 60 Fachkliniken: Der Klinikverbund Gesundheit Nord gehört mit seinen rund 7.400 Mitarbeitern und den jährlich etwa 122.000 stationären und weiteren 150.000 ambulanten Patienten zu den größten kommunalen Klinikkonzernen Deutschlands. Zur Gesundheit Nord gehören das Klinikum Bremen-Mitte, das Klinikum Bremen-Nord, das Klinikum Bremen-Ost und das Klinikum Links der Weser. Mit einem Marktanteil von rund 67 Prozent ist der Verbund der größte Anbieter von Leistungen rund um Krankheit und Gesundheit in Bremen und damit gleichzeitig einer der größten Arbeitgeber in der Region.

### WAHL- UND PFLICHTFÄCHER

#### Klinikum Bremen-Nord

Pflichtfächer:

- ▶ Allgemein-, Gefäß- und Viszeralchirurgie
- ▶ Innere Medizin

Wahlfächer:

- ▶ Anästhesiologie, Intensiv- und Notfallmedizin
- ▶ Geriatrie
- ▶ Gynäkologie und Geburtshilfe
- ▶ Neurologie
- ▶ Pädiatrie
- ▶ Psychiatrie
- ▶ Neurologie
- ▶ Unfallchirurgie und Orthopädie

#### Klinikum Bremen-Ost

Pflichtfächer:

- ▶ Allgemein-, Viszeral- und Unfallchirurgie
- ▶ Innere Medizin
- ▶ Pulmologie

Wahlfächer:

- ▶ Anästhesiologie und Intensivmedizin
- ▶ Dermatologie, Dermatochirurgie und Allergologie
- ▶ Geriatrie
- ▶ Kinder- und Jugendpsychiatrie
- ▶ Neurologie
- ▶ Psychiatrie und Psychotherapie
- ▶ Physikalische und Rehabilitative Medizin
- ▶ Psychosomatik
- ▶ Radiologie

#### Klinikum Links der Weser

Pflichtfächer:

- ▶ Allgemein-, Viszeral- und Unfallchirurgie
- ▶ Innere Medizin

Wahlfächer:

- ▶ Anästhesiologie und Intensivmedizin
- ▶ Herzchirurgie
- ▶ Palliativmedizin und Schmerztherapie
- ▶ Radiologie

### WAS SIE BEI UNS SONST NOCH ERWARTEN KÖNNEN:

Die gute und fundierte Ausbildung unseres ärztlichen Nachwuchses liegt uns am Herzen. In unseren Krankenhäusern bieten wir einheitliche Ausbildungsstandards:

- ▶ Tägliche Visiten unter Anleitung der Chef- und Oberärzte
- ▶ Selbstständige Betreuung von Patienten unter Aufsicht
- ▶ Erstellung von Diagnostik und Therapieplänen unter Aufsicht
- ▶ Mitwirkung bei Operationen mit modernster Technik
- ▶ Tägliche Besprechungen im Rahmen von Röntgenvisiten, Abteilungsbesprechungen, Klinikkonferenzen
- ▶ Praktische Anleitung zu kleinen Eingriffen
- ▶ Fester Stundenplan einschließlich curriculärer Veranstaltungen für PJ-Studierende
- ▶ Curriculare pathologisch-anatomische Ausbildung
- ▶ Curriculare pharmakologische Ausbildung
- ▶ Online-Bibliothek und Internetzugang für Literaturrecherche
- ▶ Regelmäßige Lehrveranstaltungen mit Chef- und Oberärzten
- ▶ Betreuung von Doktorarbeiten
- ▶ Karrieresprechstunde für Studierende
- ▶ Blockseminar „PJ-Woche“ mit praktischen Inhalten
- ▶ Monatliche Aufwandspauschale von 649,- Euro