



Pastorin Eva Behrens, ev.
Tel.: 0421 / 497 - 4399
eva-behrens@kirche-bremen.de

Pastorin Ute Meyer, ev.
Tel.: 0421 / 497 - 4398
utemeyer@nord-com.net

Pastoralreferent Ulrich Schratz, kath.
Tel.: 0421 / 497 - 4397
u.schratz@arcor.de

Seelsorge

E. Behrens U. Schratz U. Meyer

Sie können mit uns persönlich Kontakt aufnehmen, die MitarbeiterInnen auf den Stationen bitten, uns zu informieren, eine E-Mail schicken oder uns eine telefonische Nachricht auf den Anrufbeantworter sprechen.

Innerhalb des Krankenhauses erreichen Sie uns über die Zentrale des Klinikum Bremen-Mitte unter der Telefon-Nr.: **497 - 4470**

Gottesdienst
am 2. und 4. Sonntag im Monat um
10.30 Uhr in der St. Jürgen-Kirche

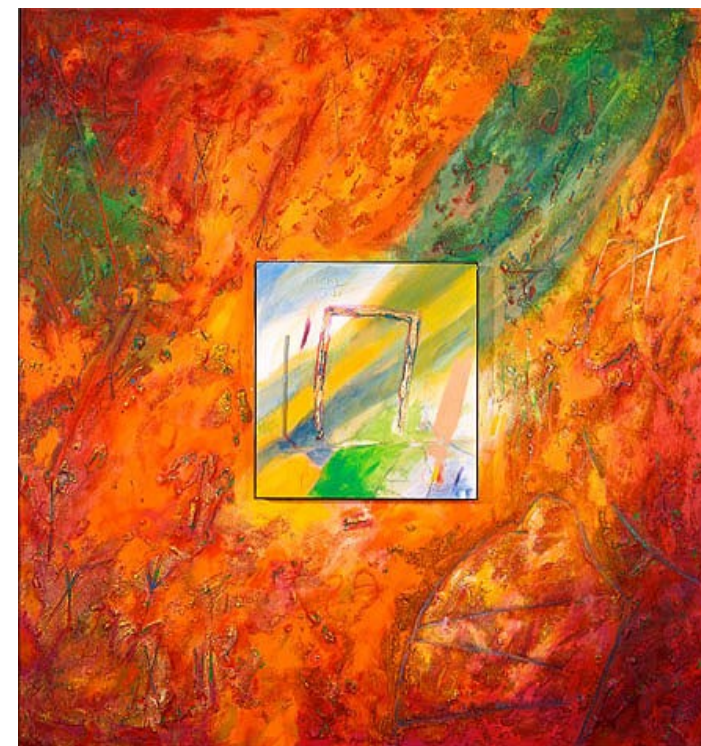
(Der Gottesdienst wird auch in die Patientenzimmer auf dem Fernsehkanal 1 übertragen)



BREMISCHE
EVANGELISCHE
KIRCHE



Katholische Kirche
Dekanat Bremen



Uwe Appold, Tür zum Leben, 2004
©Präsenz Verlag, Gnadenthal

Besuch - Gespräch - Begleitung
Gottesdienste

Liebe Patientin, lieber Patient, liebe Angehörige!

Sie sind im Krankenhaus, herausgenommen aus Ihrem gewohnten Alltag, angewiesen auf unbekannte Menschen und fremden Abläufen ausgeliefert.

Das fällt niemandem leicht, besonders dann nicht, wenn Sorgen umtreiben, Wartezeiten auszuhalten sind und niemand da ist, dem Sie sich in Ihrer Stimmung zumuten mögen.

Was immer Ihnen zu schaffen macht, wir, die evangelischen und katholischen Seelsorgerinnen und Seelsorger besuchen Sie, sprechen mit Ihnen und begleiten Sie auch.

Religiöse Bindung ist für uns keine Voraussetzung. Unabhängig von Konfession und Weltanschauung besuchen wir alle Menschen, die das möchten.

Natürlich können Sie mit uns auch über Glaubensfragen reden. Wenn Sie möchten, beten wir mit Ihnen und bieten Ihnen die Segnung, das Abendmahl oder die Kommunion an.

Was Sie mit uns besprechen, bleibt selbstverständlich vertraulich. Auch Angehörige können sich mit Ihren Anliegen gerne an uns wenden.

Ihre Krankenhausseelsorgerinnen und Krankenhausseelsorger

Lebenssegens

Keinen Tag soll es geben,
an dem du sagen musst,
niemand ist da,
der mich hört.

Keinen Tag soll es geben,
an dem du sagen musst,
niemand ist da,
der mich schützt.

Keinen Tag soll es geben,
an dem du sagen musst,
niemand ist da,
der mir hilft.

Keinen Tag soll es geben,
an dem du sagen musst,
ich halte es nicht mehr aus.

Der Friede Gottes bewahre dein Herz
und alle deine Sinne.

Amen.

Nach Uwe Seidel



Den Krankenhausalltag unterbrechen

Zeit, um allein zu sein
... um Ruhe zu finden
... um andere Gedanken zu bekommen
... um Kraft zu schöpfen
... um innezuhalten und um das,
was bewegt, vor Gott zu bringen.

Tagsüber sind die St. Jürgen-Kirche und der Raum der Stille im Erdgeschoss des Zentrums für Innere Medizin für Sie zur Einkehr geöffnet. An der Kirche finden Sie auch die Räume der Klinikseelsorge.

