

*So finden Sie zu uns*

## Der Sozialdienst im Klinikum Bremen-Mitte

*Beratung und Unterstützung für Patientinnen  
und Patienten sowie deren Angehörige*

### KLINIKUM BREMEN-MITTE

Haupthaus (Haus 2, Etage 4)

St.-Jürgen-Straße 1 | 28205 Bremen | Fon 0421 497-0

BAHN | BUS

#### **Ab Hauptbahnhof**

Straßenbahn Linie 10 oder Bus Linie 25

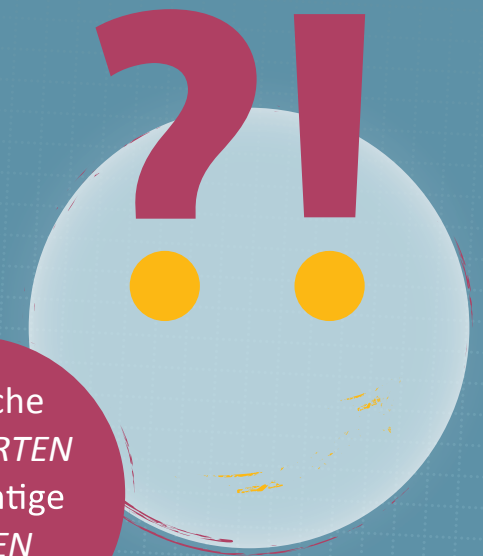
Ab Domsheide

Straßenbahn Linie 2 oder 3

PKW

Autobahn A1, Abfahrt Hemelingen, über die  
Pfalzburger Straße in Richtung Centum.

Hilfreiche  
**ANTWORTEN**  
auf wichtige  
**FRAGEN**



Organisation, Hilfestellung  
und Unterstützung bei  
der Entlassungsplanung sowie  
bei sozialrechtlichen Themen  
und in schwierigen Lebenslagen.



## *Liebe Patientinnen und Patienten,*

durch eine Erkrankung kann Ihr Leben in körperlicher, seelischer, sozialer und finanzieller Hinsicht beeinträchtigt werden.

Wenn Sie aus dieser Lebenssituation heraus Themen beschäftigen, wie

- ▶ **die Möglichkeiten einer Rehabilitation**, deren Finanzierung und Organisation
- ▶ **sozialrechtliche Fragen** zur Pflegeversicherung, zum Schwerbehindertenrecht, zu Lohnfortzahlungen bzw. Ersatzleistungen
- ▶ **ergänzende Unterstützungsmöglichkeiten** durch Kooperationspartner, den zuständigen Behörden, Pflegestützpunkten, Dienstleistungszentren etc.
- ▶ **die Organisation einer stationären Pflege** im Rahmen einer Kurzzeitpflege, Dauerpflege, Hospizaufnahme oder eine Intensivpflegewohngemeinschaft

Dann bieten wir Ihnen in einem persönlichen Gespräch gerne individuelle Unterstützung an.

Wenden Sie sich bitte an das Stationspflegepersonal oder die behandelnden Stationsärztinnen und -ärzte. Sie werden die für die jeweilige Station zuständige Sozialarbeiterin oder den Sozialarbeiter für Sie informieren.

Sie können uns aber auch per Email erreichen:  
[kbm.sozialdienst@gesundheitnord.de](mailto:kbm.sozialdienst@gesundheitnord.de)

Wir wünschen Ihnen gute Besserung,  
Ihr Sozialdienst