

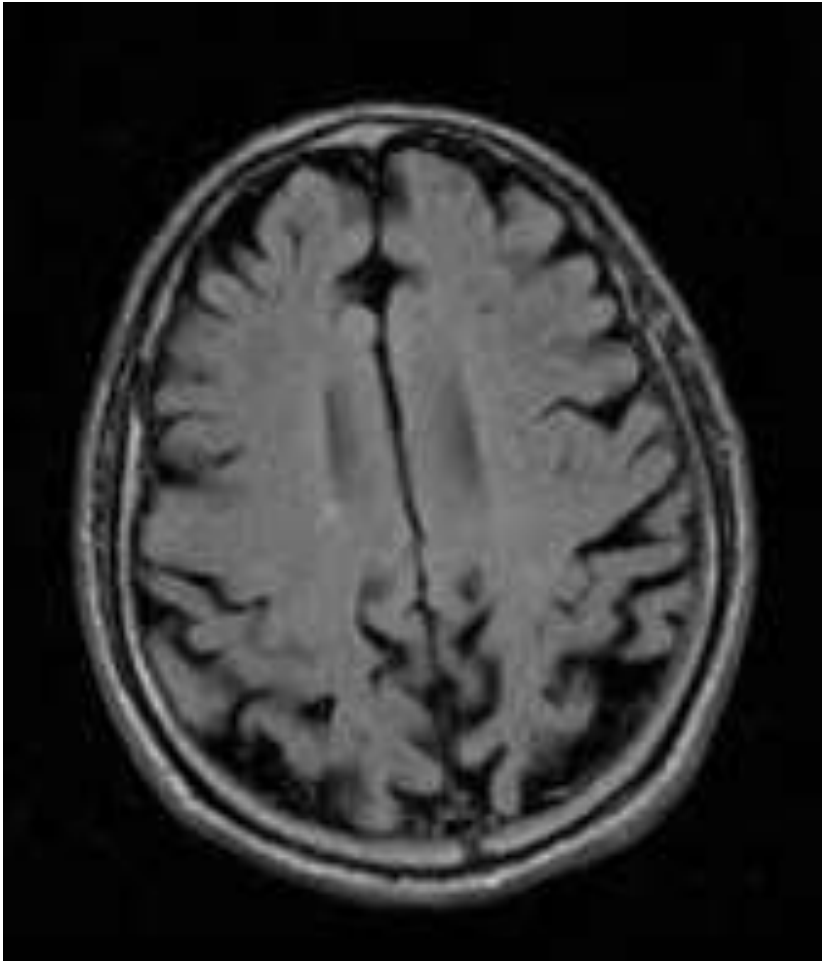


Weihnachts- Diagnosequiz 2025

Thomas Duning

Fall 1





Diagnose

Posteriore kortikale Atrophie

Wie heißt das neuropsychologische Syndrom,
passend zu der primär-neurodegenerativen Erkrankung?

- Pat., 56J. Chronische Lumbalgien
- Seit 3 Wochen zunehmende Fußheberparese links
- Noch kein MRT
- Jetzt Elektrophysiologie durch Sie:

Welchen proximalen Muskel würden Sie im EMG untersuchen, um ein L5 Syndrom einzugrenzen?

Welchen Laborwerte würden Sie bei dem V.a. eine Neurosarkoidose bestimmen?

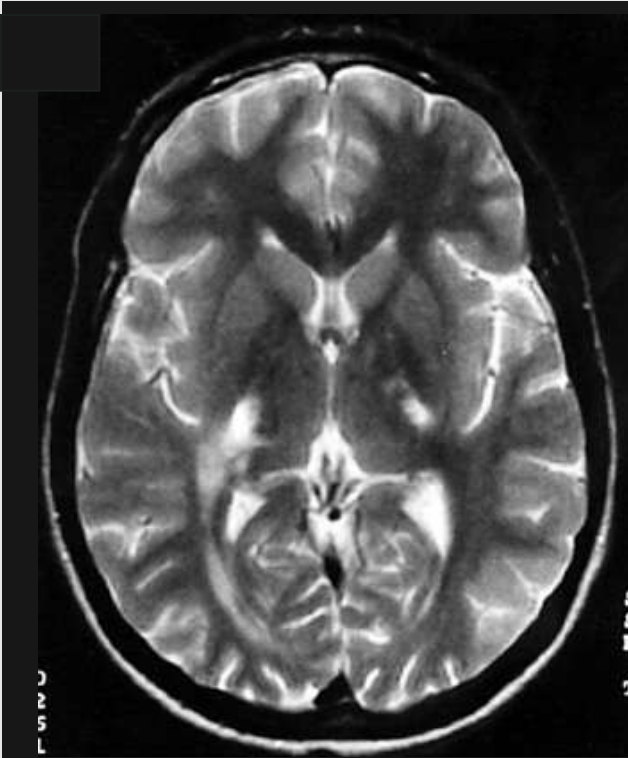
Nennen Sie 3 wichtige und recht spezifische!
Welcher davon kann als Krankheitsaktivitätsmarker
Verwendung finden?

Fall 4

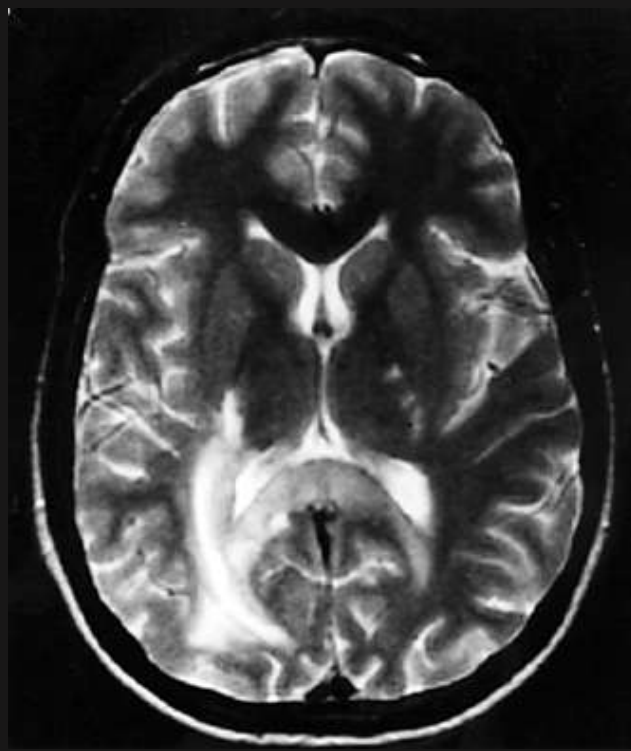


- Hyperpigmentierung
- Spastische Paraparese
- subkortikale neurokognitive Defizite

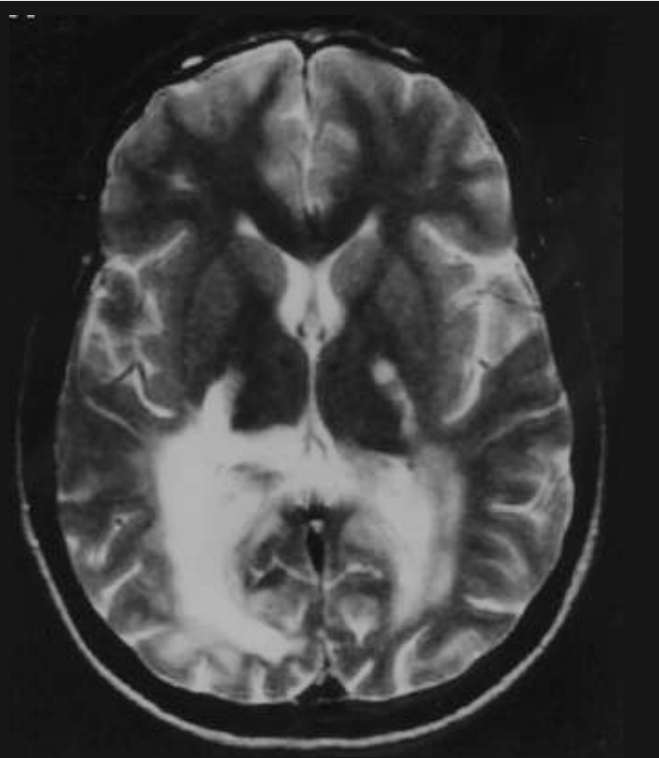
Fall 4



Februar 2006



Dezember 2006



Juni 2007

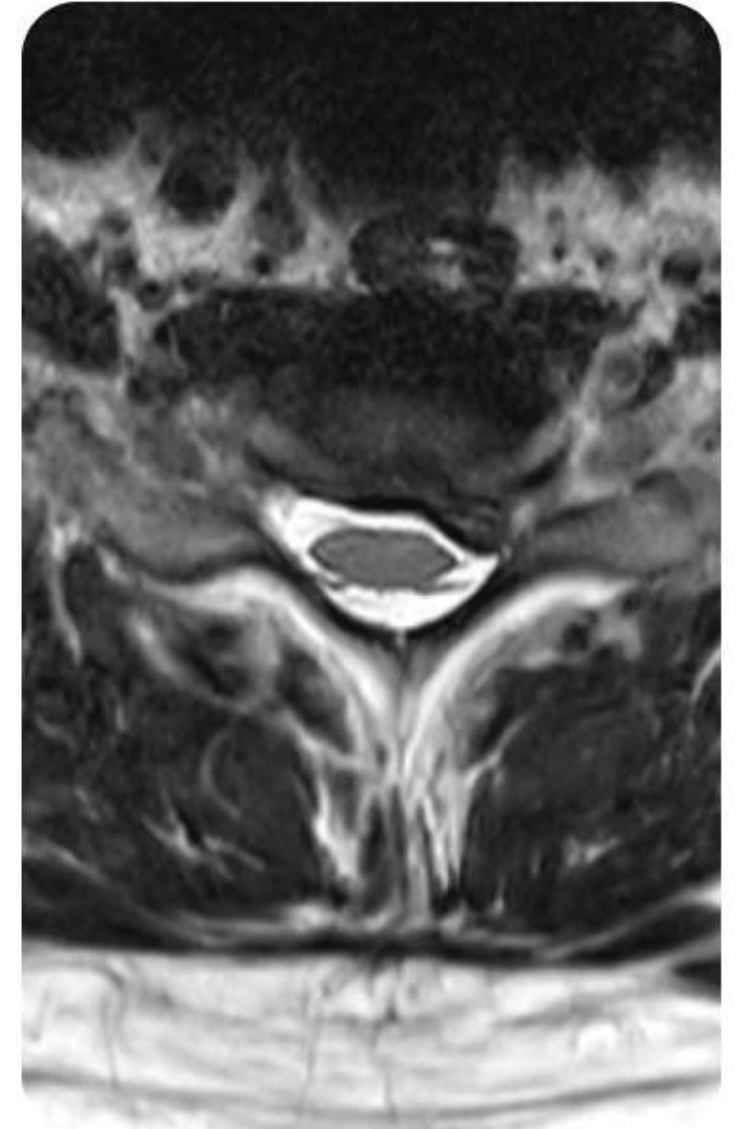
Fall 4

Welchen Leukodystrophie liegt vor?

Neuroradiologische Konferenz:

Es zeigt sich ein BS-Prolaps C6 links.
Nach welchen Symptomen suchen Sie bei Ihrem Patienten?

- Welcher Reflex?
- Wo ist das sensible Defizit?
- Welcher Muskel ist paretisch?



Neuroradiologische Konferenz:

Es zeigt sich ein BS-Prolaps C6 links.

Nach welchen Symptomen suchen Sie bei Ihrem Patienten?

Wozu würden Sie raten?

Operative Intervention oder konservatives Vorgehen?

Fall 7

Nennen Sie drei klinische Hauptmerkmale der aktuellen Diagnosekriterien der Lewy-Körper(chen) Demenz!

Stichwort neue McDonald-Kriterien der Multiplen Sklerose:
Was hat sich gegenüber der Vorversion verändert?

Nennen Sie zwei Neuerungen!

Fall 9

Bitte einfache Antwort:

Welche beiden Arterien sind am klassischen Subclavian-Steel
Phänomen beteiligt?

Fall 10

Nennen Sie zwei trigeminoautonome Kopfschmerzformen!



Vielen Dank für Ihre Aufmerksamkeit!



Prof. Dr. med. Thomas Duning
Gesundheit Nord gGmbH
Klinikverbund Bremen

Klinik für Neurologie
mit Institut für klinische Neurophysiologie
und Neurologische Frührehabilitation

1904
foundation year

2000
staff

905
beds

19000
patients per year

GESUNDHEIT **NORD**
KLINIKVERBUND BREMEN

thomas.duning@gesundheitnord.de