



Referenten

Stefan Christiansen

Nurse Anesthetist, Krankenhaus Sønderjylland
(Dänemark)

Jutta Dervedde

Medizinische Geschäftsführerin, Gesundheit Nord –
Klinikverbund Bremen

Dr. Heidrun Gitter

Präsidentin der Ärztekammer Bremen, Erste Vorsitzende
des Marburger Bundes LV Bremen, Leitende Oberärztin
der Kinderchirurgie und Kinderurologie, Klinikum Bremen-
Mitte

Hille Glaeseker

Stabstelle Pflegeentwicklung & Pflegewissenschaft,
Klinikum Bremen-Ost

Cornelia Grünewald-Meister

Pflegfachkraft, Adhärenztrainerin, Deeskalations-
trainerin, Zentrum für Psychiatrie, Klinikum Bremen-Ost

Renate Jürgens-Pieper

Senatorin für Bildung, Wissenschaft und Gesundheit,
Bremen

Michael Löhr

Leitung der Stabsgruppe für Klinikentwicklung
& Forschung, LWL-Klinikum Gütersloh

Dr. Rolf-Ulrich Schlenker

stellvertretender Vorstandsvorsitzender,
Barmer GEK, Bremen

Sabine Weinhold-Witt

Pflegerische Geschäftsführerin, Klinikum Bremen-Ost

Andreas Westerfellhaus

Präsident Deutscher Pflegerat e.V., Berlin,
Geschäftsführer ZAB GmbH, Gütersloh

Veranstalter / Veranstaltungsort Klinikum Bremen-Ost,
Züricher Straße 40, 28325 Bremen / Haus im Park
www.klinikum-bremen-ost.de

Teilnahmegebühr 40 € (inkl. Ausstellungsbesuch mit oder
ohne Führung, Mittagessen und Getränke)

Anmeldung schriftlich an die Betriebliche Qualifizierung
britta.toerner@klinikum-bremen-ost.de
Tel. 0421/408 1839

Sie erhalten nach Anmeldung eine Eingangsbestätigung.
Bitte überweisen Sie die Teilnahmegebühr auf folgendes
Konto: *Klinikum Bremen-Ost gGmbH, Bremer Landesbank*
BLZ 290 500 00, Konto 1070 325 001 Verwendungszweck:
Kostenstelle 706 100 - Neue Wege in der Pflege

Eine Abmeldung ist bis zum 08. Januar 2013 kostenfrei
möglich, danach wird die gesamte Teilnahmegebühr berechnet.

Ansprechpartnerin Hille Glaeseker
hille.glaeseker@klinikum-bremen-ost.de
Tel. 0421/408 1972

Kooperationspartner **BARMER**
GEK die gesund
experten



NEUE WEGE IN DER PFLEGE



Pflegerische Fachtagung
im Rahmen der Ausstellung
„Who cares? – Geschichte und
Alltag der Krankenpflege“

Mittwoch, 23. Januar 2013



FACHTAGUNG

Neue Wege in der Pflege

Die Profession „Pflege“ ist vielfältig – ebenso die Diskussionen um ihre Zukunft. Auch in Zeiten streng reglementierter Personalpolitik bei gleichzeitiger Leistungsverdichtung ist es der Anspruch der Pflegefachkräfte sich weiterzuentwickeln, der Berufsgruppe ein klares Profil zu geben und die Eigenständigkeit hervorzuheben.

Auf dieser Fachtagung werden aktuelle Entwicklungen und Ansätze in der somatischen und der psychiatrischen Pflege aus unterschiedlichen Perspektiven beleuchtet und diskutiert.

Die Tagung findet im Rahmen des Ausstellungs- und Veranstaltungsprojektes „Who Cares? – Geschichte und Alltag der Krankenpflege“ statt. „Who Cares?“ ist eine Ausstellung des Berliner Medizinhistorischen Museums der Charité und vom 23. September 2012 bis 27. Januar 2013 am Klinikum Bremen-Ost zu besichtigen.

Wir würden uns freuen, Sie auf dieser Fachtagung begrüßen zu dürfen!

S. Weinhold-Witt
Pflegerische Geschäftsführerin

H. Glaeseker
Stabstelle Pflegeentwicklung
und Pflegewissenschaft

Programm

9.00 Uhr

„CHECK IN“ UND STEHKAFFEE

10.00 Uhr

**BEGRÜßUNG UND
TAGUNGSEINFÜHRUNG**

*Renate Jürgens-Pieper
Jutta Dervedde
Dr. Rolf-Ulrich Schlenker*

10.30 Uhr

PFLEGEPOLITIK AKTUELL



Chancen und Risiken
Andreas Westerfellhaus

11.15 Uhr

**„WER MACHT HIER
EIGENTLICH WAS?“**



Reflexion des Pflegealltags in einem
dänischen Krankenhaus
Stefan Christiansen

12.00 Uhr

MITTAGESSEN

Möglichkeit des Ausstellungsbesuchs
mit oder ohne Führung

14.00 Uhr

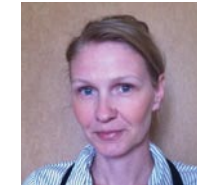
**ZUKUNTSORIENTIERTE
HANDLUNGSFELDER
PROFESSIONELLER PFLEGE**



Begleitung von Menschen mit langfristigen
Krankheitsverläufen
Michael Löhr

14.45 Uhr

**STARKE PFLEGE STÄRKT DEN
PATIENTEN**



Förderung der Selbstverantwortung
durch Adhärenztherapie –
Ein Erlebnisbericht
Cornelia Grünwald-Meister

15.30 Uhr

KAFFEEPAUSE

15.45 Uhr

**KULISSENSCHIEBER ODER
REGISSEURE?**

Wie viel Verantwortung (ver)trägt die
Pflege? Diskussionsforum
*Dr. Heidrun Gitter, Hille Glaeseker,
Michael Löhr, Sabine Weinhold-Witt,
Andreas Westerfellhaus*

16.30 Uhr

ZUKUNFTSMUSIK

Gambenconsort der Hochschule für
Künste

16.45 Uhr

SCHLUSSWORT

17.00 Uhr

WHO CARES?

Möglichkeit des Ausstellungsbesuchs
mit oder ohne Führung